



SURFACE INTÉRIEURE BRUTE/GROSS INTERNAL AREA (P.C/S.F.)

(SOUS-SOL/BASEMENT - 1953) (REZ-DE-CHAUSSÉE/GROUND FLOOR - 2147)

(ÉTAGE/FLOOR 2 - 2048) (ÉTAGE/FLOOR 3 - 1379)

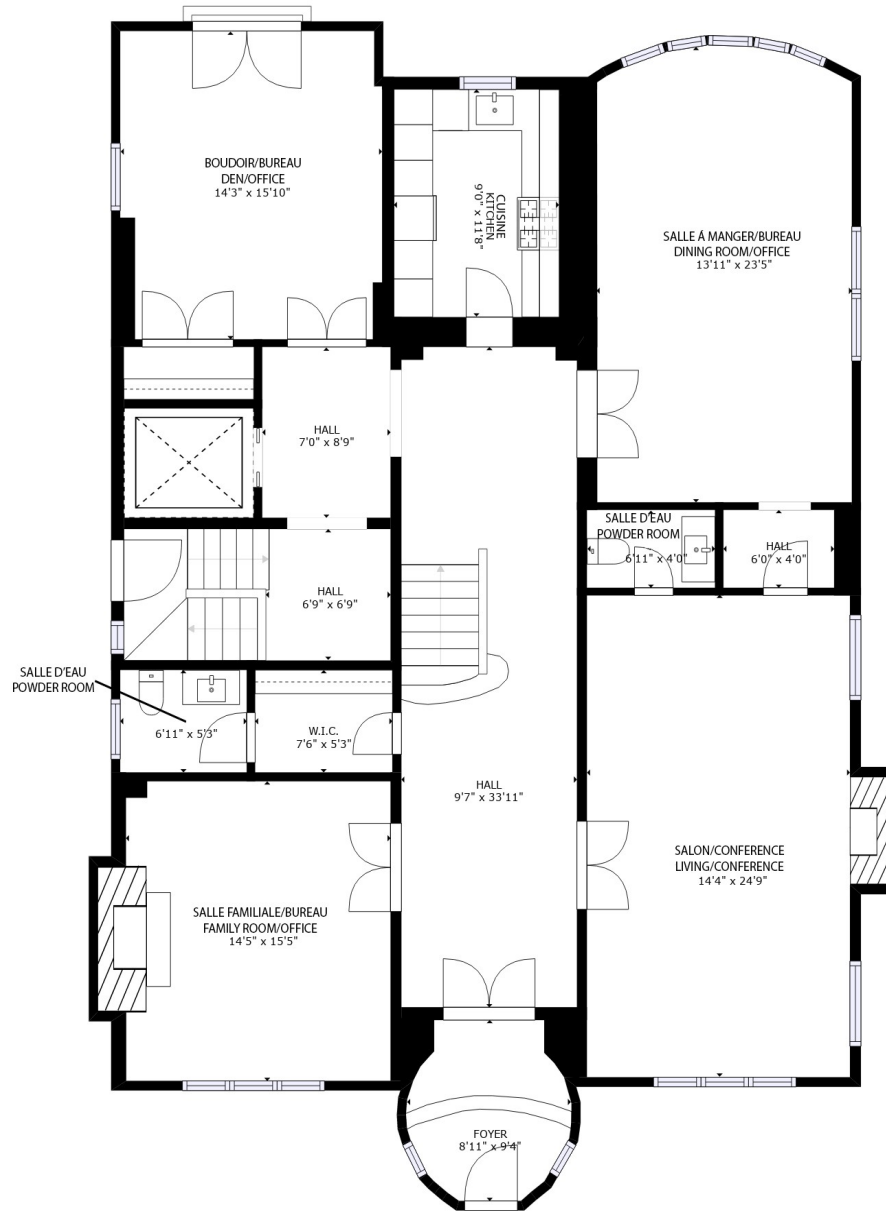
TOTAL = 7527

EXCLUS/EXCLUDED: - 447

LES GRANDEURS ET DIMENSIONS SONT APPROXIMATIVES, L'ACTUEL PEUT VARIER
 SIZES AND DIMENSIONS ARE APPROXIMATE, ACTUAL MAY VARY

3655 RUE REDPATH, VILLE-MARIE
 SOUS-SOL/BASEMENT

**MARIE-
 YVONNE
 PAINT**



SURFACE INTÉRIEURE BRUTE/GROSS INTERNAL AREA (P.C./S.F.)

(SOUS-SOL/BASEMENT - 1953) (REZ-DE-CHAUSSÉE/GROUND FLOOR - 2147)

(ÉTAGE/FLOOR 2 - 2048) (ÉTAGE/FLOOR 3 - 1379)

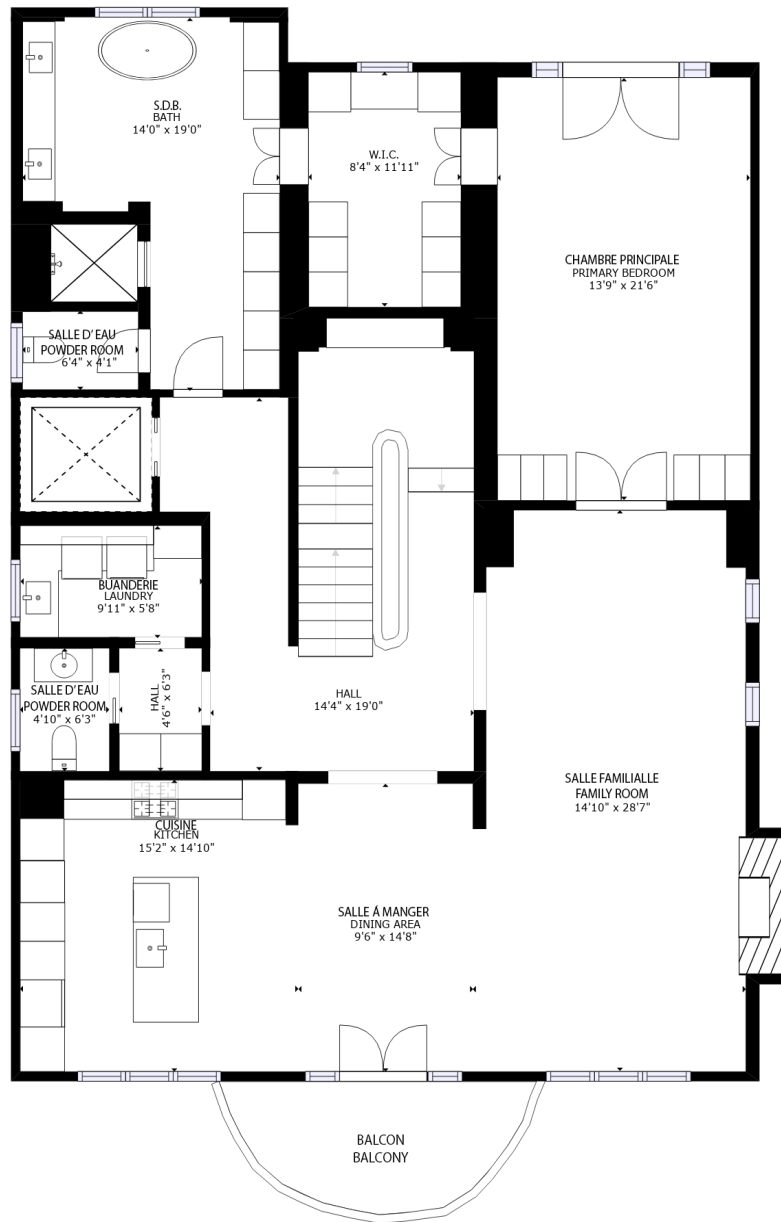
TOTAL = 7527

EXCLUS/EXCLUDED: - 447

LES GRANDEURS ET DIMENSIONS SONT APPROXIMATIVES, L'ACTUEL PEUT VARIER
SIZES AND DIMENSIONS ARE APPROXIMATE, ACTUAL MAY VARY

3655 RUE REDPATH, VILLE-MARIE
REZ-DE-CHAUSSÉE/GROUND FLOOR

MARIE-
YVONNE
PAINT



SURFACE INTÉRIEURE BRUTE/GROSS INTERNAL AREA (P.C/S.F.)

(SOUS-SOL/BASEMENT - 1953) (REZ-DE-CHAUSSÉE/GROUND FLOOR - 2147)
 (ÉTAGE/FLOOR 2 - 2048) (ÉTAGE/FLOOR 3 - 1379)

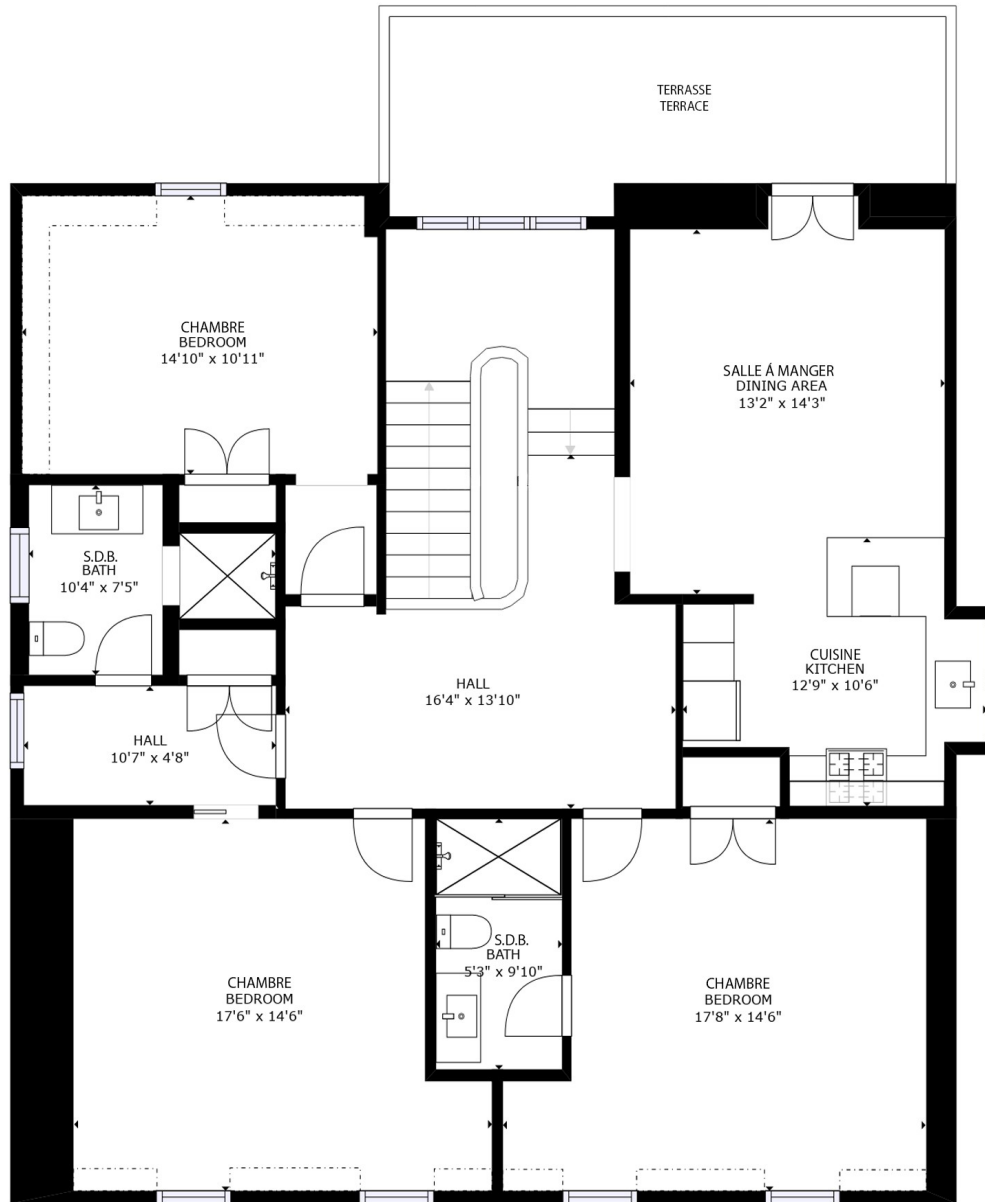
TOTAL = 7527

EXCLUS/EXCLUDED: - 447

LES GRANDEURS ET DIMENSIONS SONT APPROXIMATIVES, L'ACTUEL PEUT VARIER
 SIZES AND DIMENSIONS ARE APPROXIMATE, ACTUAL MAY VARY

3655 RUE REDPATH, VILLE-MARIE
 ÉTAGE/FLOOR 2

MARIE-
 YVONNE
 PAINT



SURFACE INTÉRIEURE BRUTE/GROSS INTERNAL AREA (P.C/S.F.)

(SOUS-SOL/BASEMENT - 1953) (REZ-DE-CHAUSSÉE/GROUND FLOOR - 2147)
 (ÉTAGE/FLOOR 2 - 2048) (ÉTAGE/FLOOR 3 - 1379)

TOTAL = 7527

EXCLUS/EXCLUDED: - 447

LES GRANDEURS ET DIMENSIONS SONT APPROXIMATIVES, L'ACTUEL PEUT VARIER
 SIZES AND DIMENSIONS ARE APPROXIMATE, ACTUAL MAY VARY

3655 RUE REDPATH, VILLE-MARIE
 ÉTAGE/FLOOR 3

MARIE-
 YVONNE
 PAINT

